

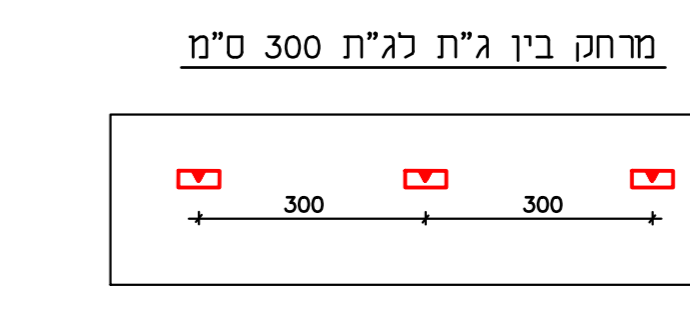
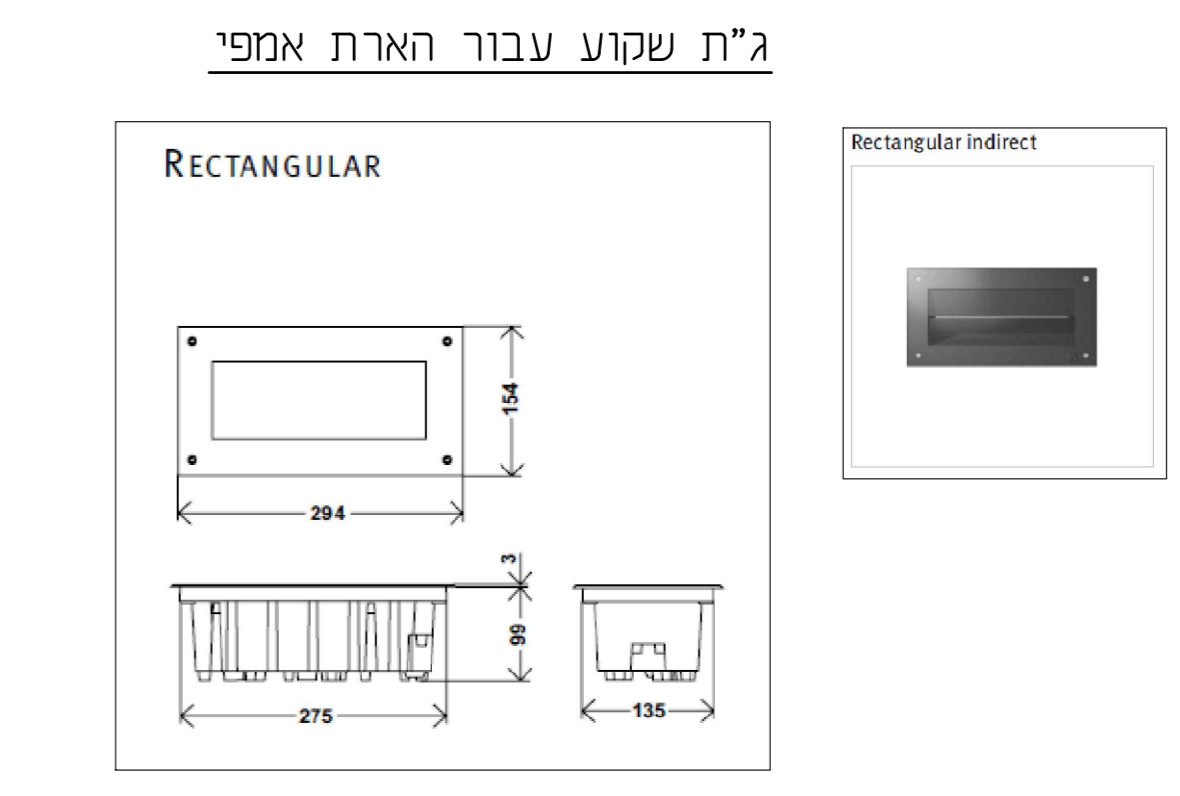
הערות	
01	כל עבודות החשמל יבוצעו ע"י חוק החשמל והש"ד על כל תקנותיו, סכנו הישראלי.
02	כל עבודות החשמל יבוצעו ע"י חשמלאי בעל רישוי חשמל בעל תוקף ובעל רישוי מוכח.
03	תשתיות החשמל ותקשורת בוקד וטל"כ כסופים לאישור מוקדם הרשויות.

תאריך		הערות	
04.05.25	01	01	01

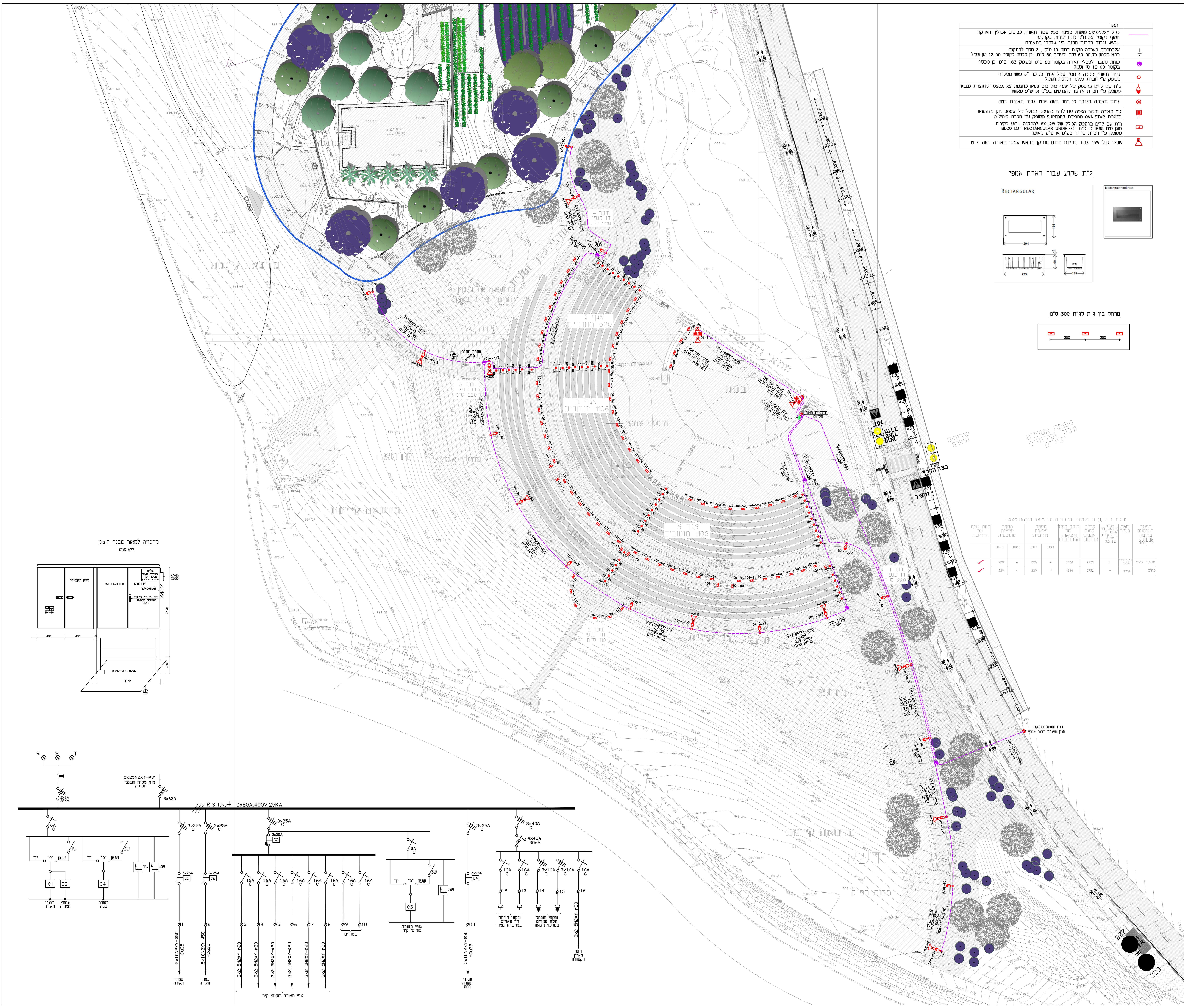
שם / כתובת		מסלול		תחום	
04.05.25	01				

מסלול	מסלול	מסלול	מסלול	מסלול	מסלול
01	02	03	04	05	06

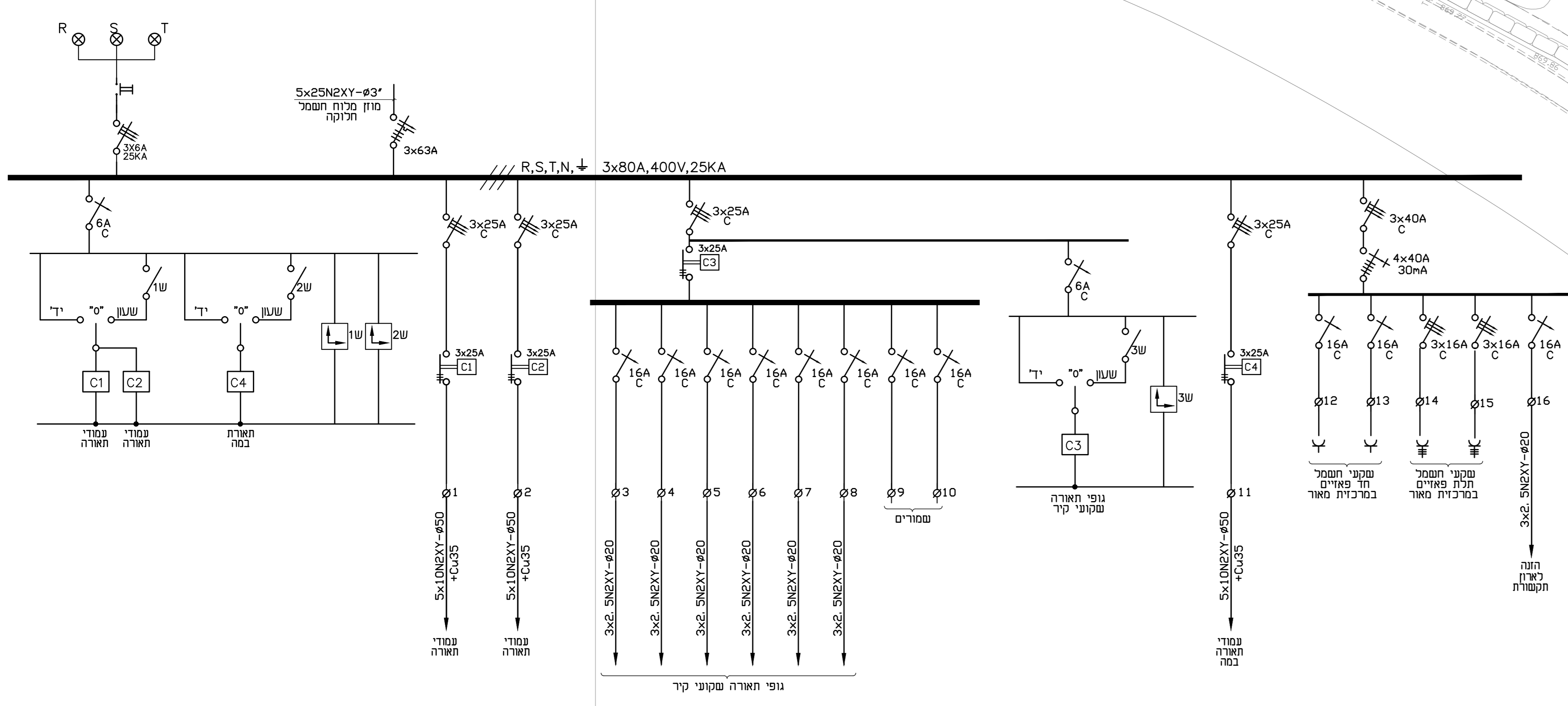
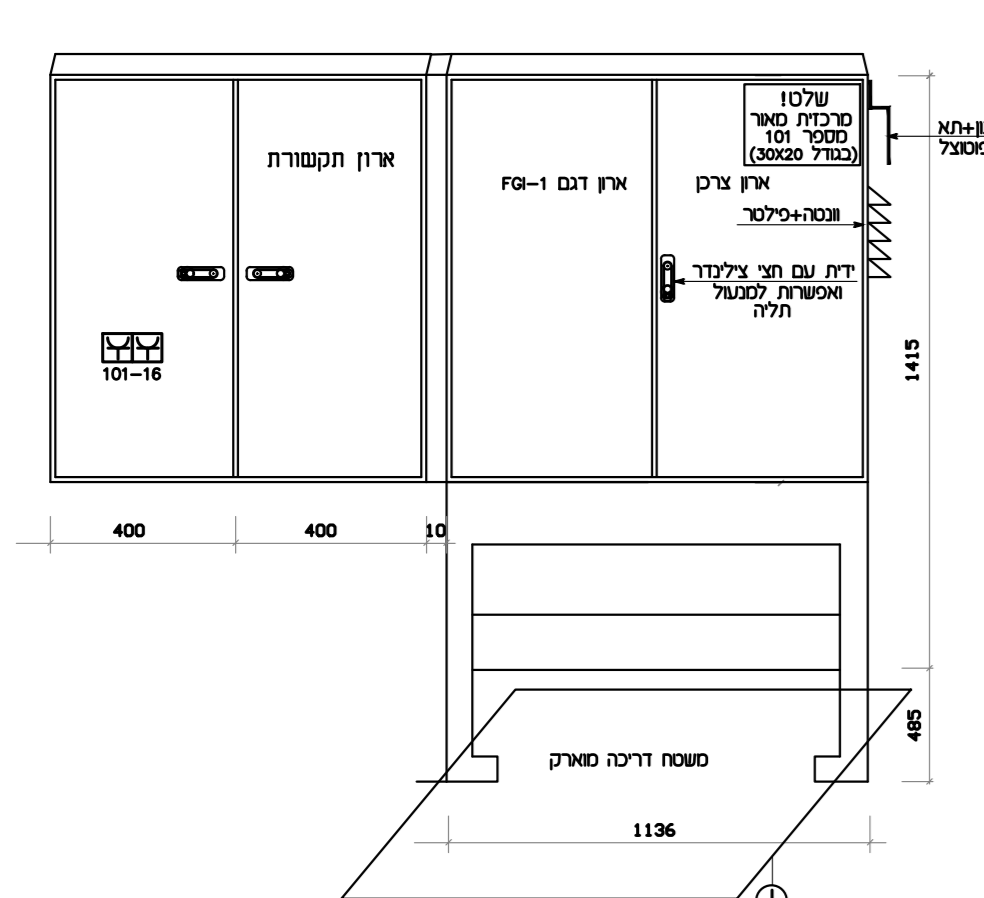
- האד: כבל 4x250x50 שוועל בוקר 450 בער תארט ככיש +סולר הורקה חשין בוקר 35 סמ מנח שרית בוקר עמדי תארט
- אלקטרוט הורקה תוקה מסט 19 סמ 3 סמ לוחקה כמסנן ע"י תורית פולה זכרית שועל שות מוכר לכבל תארט בוקר 80 סמ וכמסנן 163 סמ וס מסמ בוקר 12 60 סמ
- שוער תארט בוקה 4 סמ ענל איך בוקר 6 עש סמלה כמסנן ע"י תורית פולה זכרית שועל גלם עס לים כמסנן על 40 סמ מנח עס 166 כדומת 205A X5 כדומת 205A כמסנן ע"י תורית פולה זכרית שועל או שועל מאשר עמדי תארט בוקה 10 סמ ראה פרט עבור תארט במה
- גיר תארט זוכר תוקה עס לים כמסנן הכולל על 300 סמ כדומת 205A X5 כדומת 205A כמסנן ע"י תורית פולה זכרית שועל גלם עס לים כמסנן על 40 סמ מנח עס 166 כדומת 205A X5 כדומת 205A כמסנן ע"י תורית פולה זכרית שועל או שועל מאשר עמדי תארט בוקה 10 סמ ראה פרט עבור תארט במה
- שוער קול 50 עבור כריות חרום תוקה בראש עמדי תארט ראה פרט



מסלול	מסלול	מסלול	מסלול	מסלול	מסלול
01	02	03	04	05	06



מכניזציה למזרח מכנה חציני



מסלול	מסלול	מסלול	מסלול	מסלול	מסלול
01	02	03	04	05	06

מחירי חומרים ומתקנים

17 Nahum Heffodi St. (Ram Iavot) תל אביב 6109101
 02-6526383 Fax: 02-6526383 Tel: 02-6526383
 E-MAIL: motting@netvision.net.il

החם		המכונה		ההכנת	
מסלול	01	מסלול	01	מסלול	01

מסלול	מסלול	מסלול	מסלול	מסלול	מסלול
01	02	03	04	05	06

הערות:
 1. כל המבני 30-35 נבנו בקורה אחת ויש להם 4 קומות.
 2. יש להקפיד על כניסת המים למבני המגורים.
 3. יש להקפיד על כניסת המים למבני המגורים.
 4. יש להקפיד על כניסת המים למבני המגורים.
 5. יש להקפיד על כניסת המים למבני המגורים.

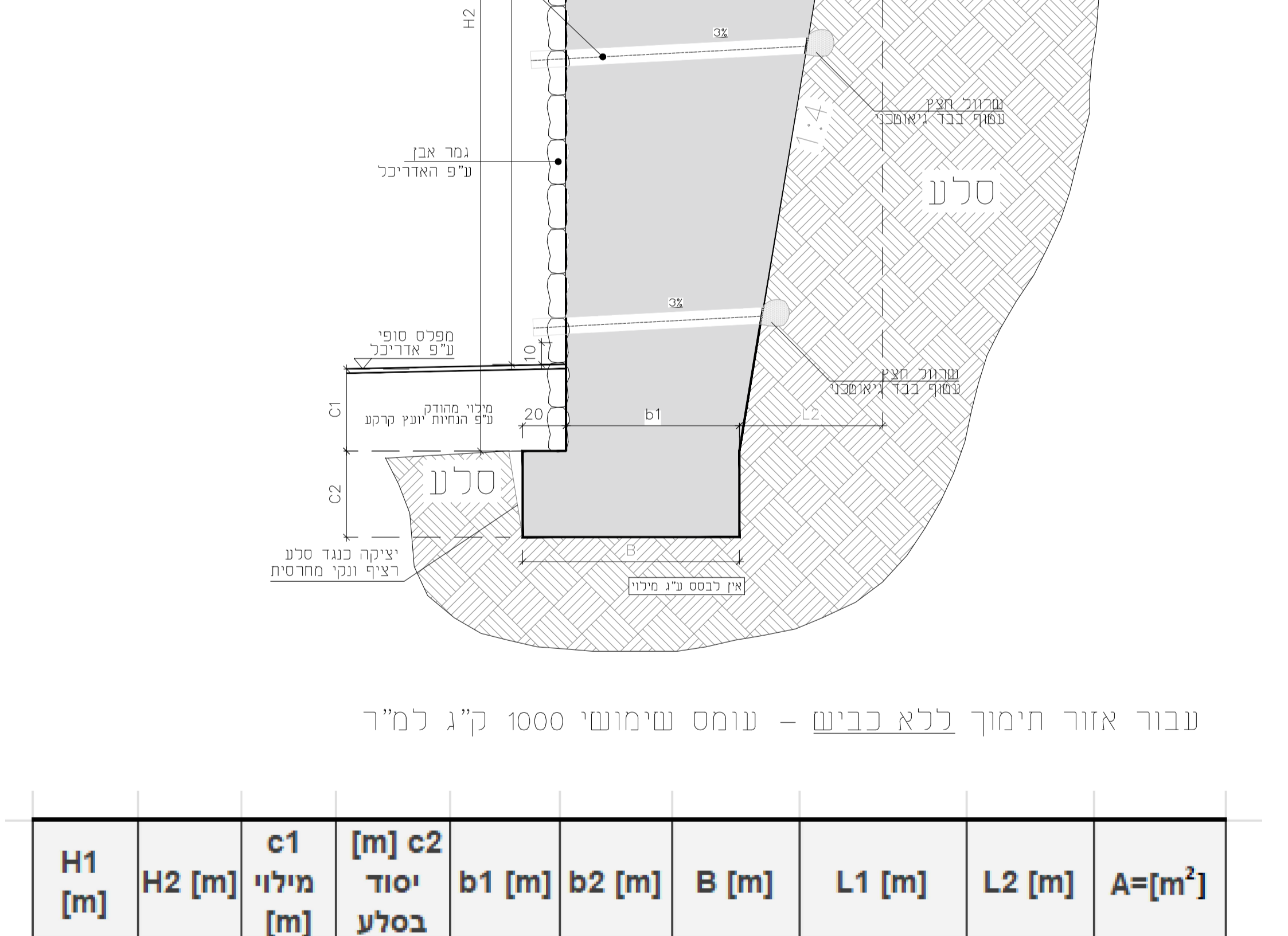
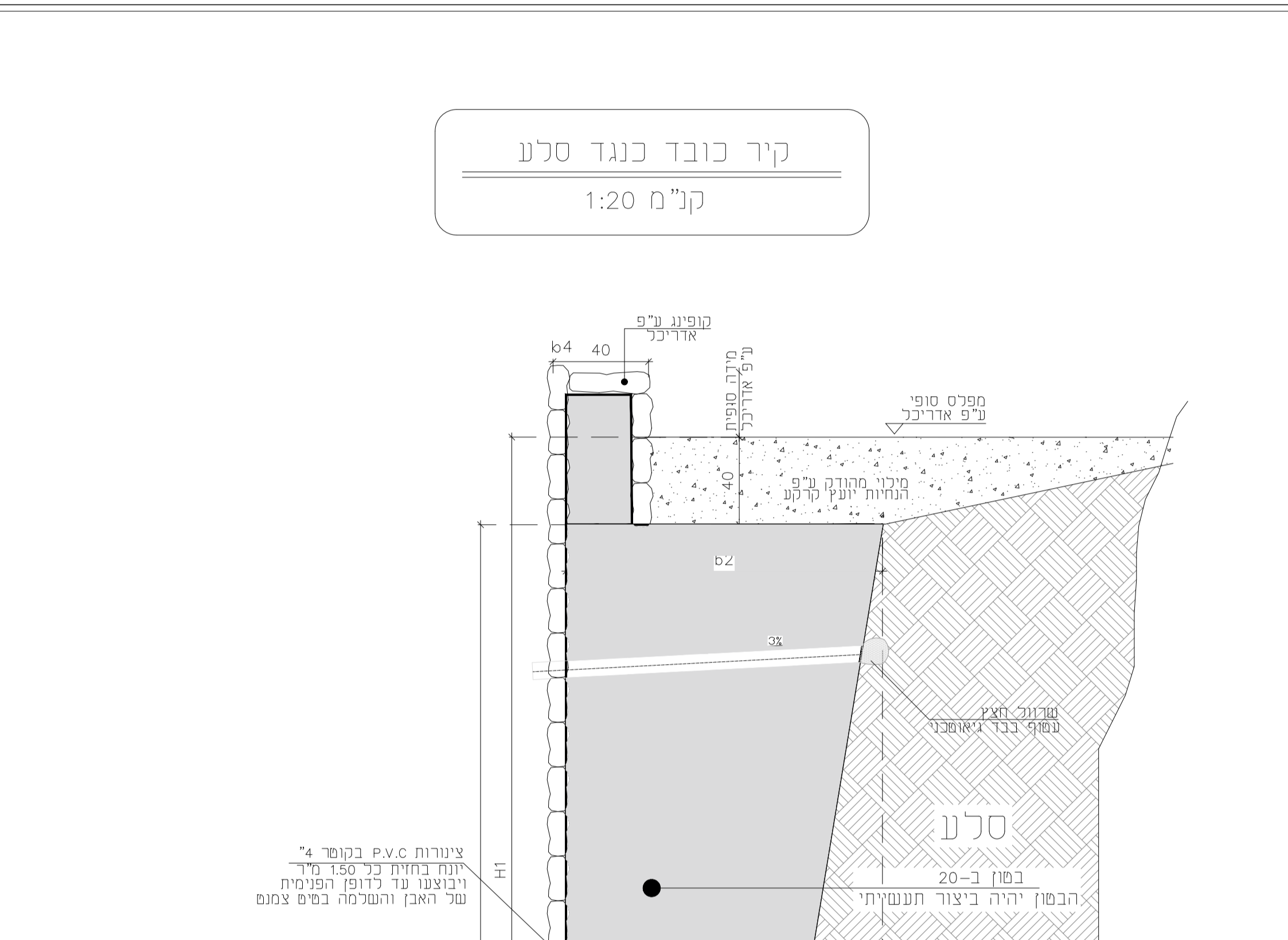
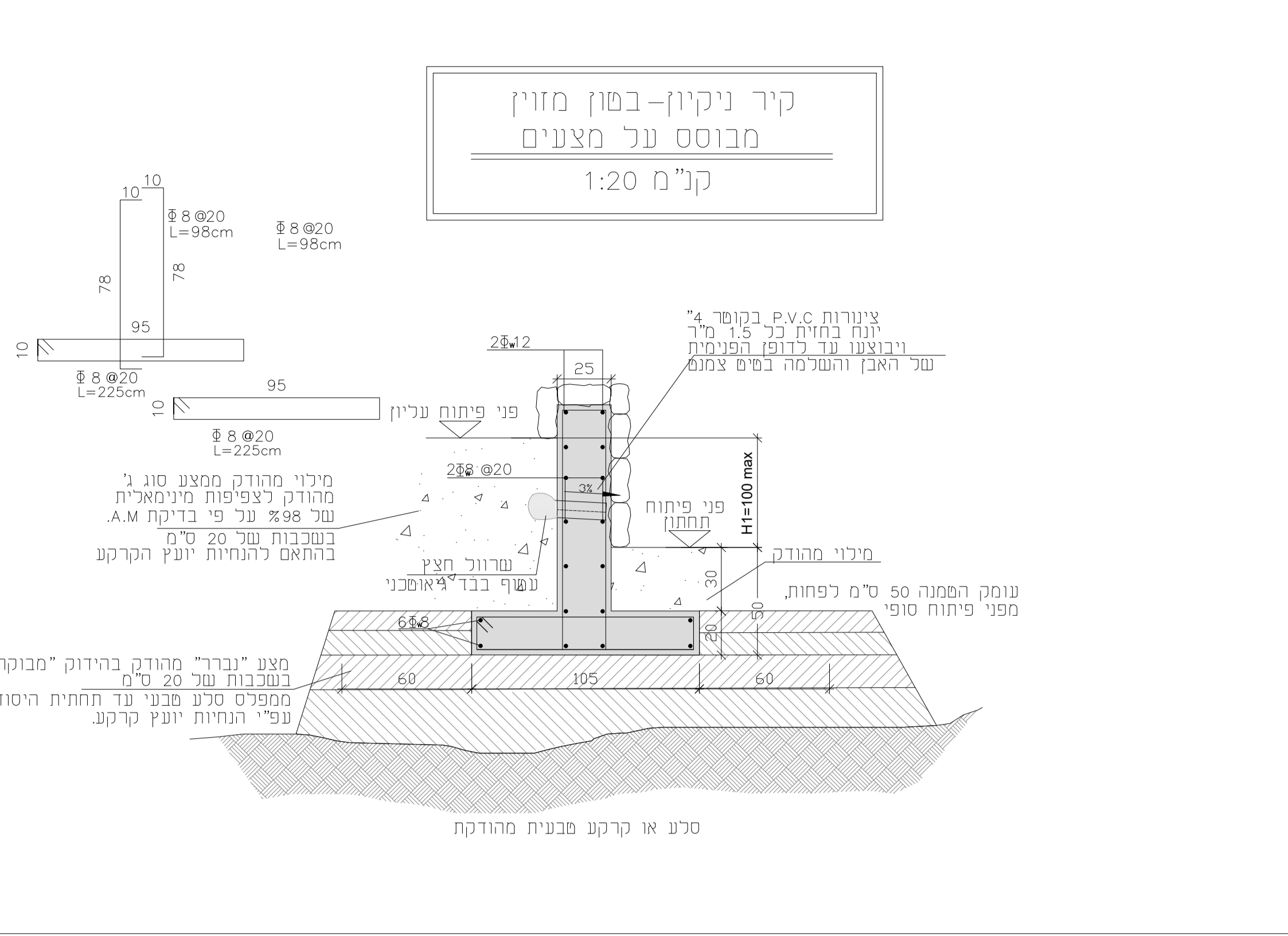
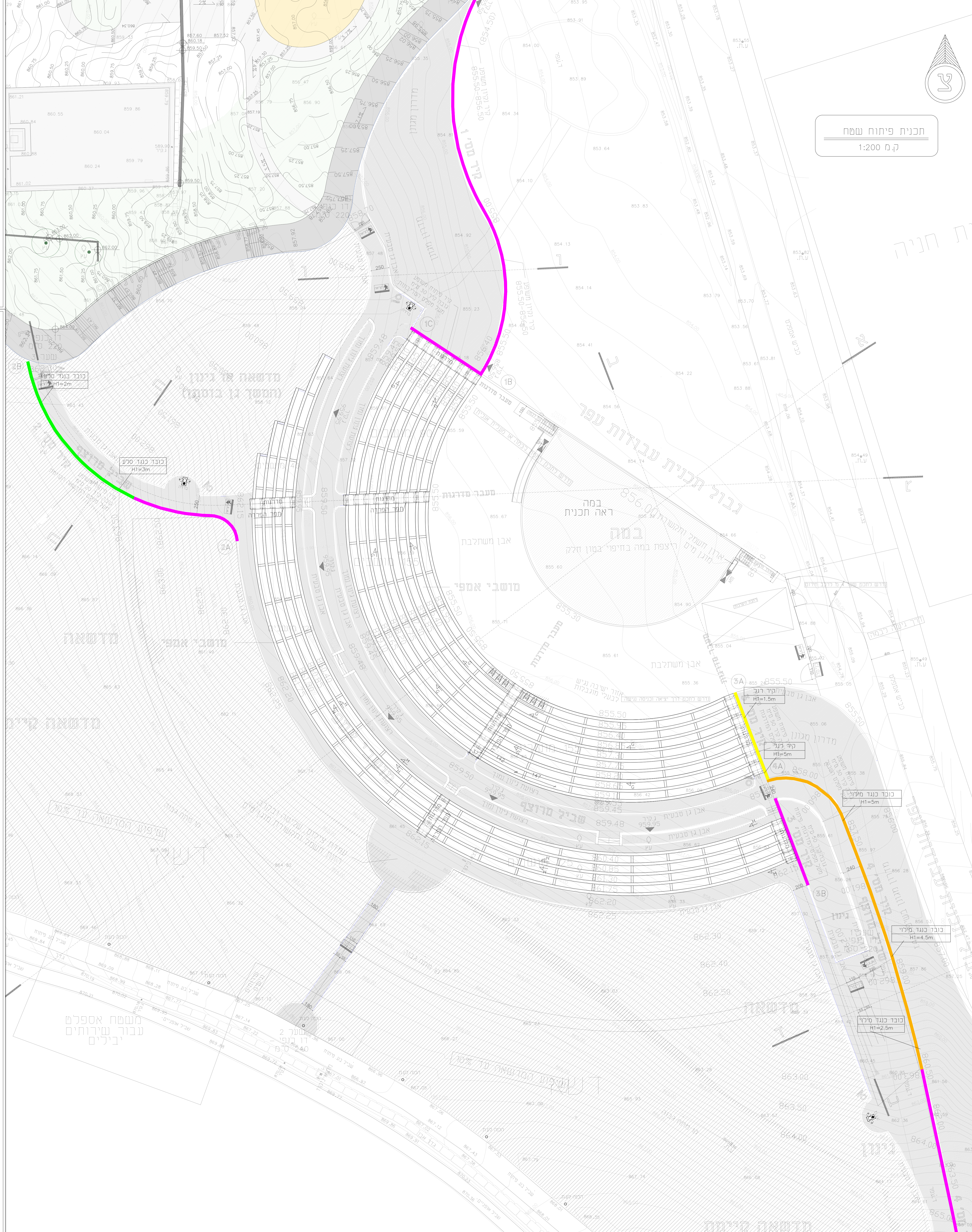
מפרט:
 קיר כובד כנגד סלע
 קיר רגלי בטון מזוין
 קיר כובד כנגד סלע
 קיר ניקיון

שם הפרויקט:
 אמפי בית אל

חברת:
 רשמי פיתוח

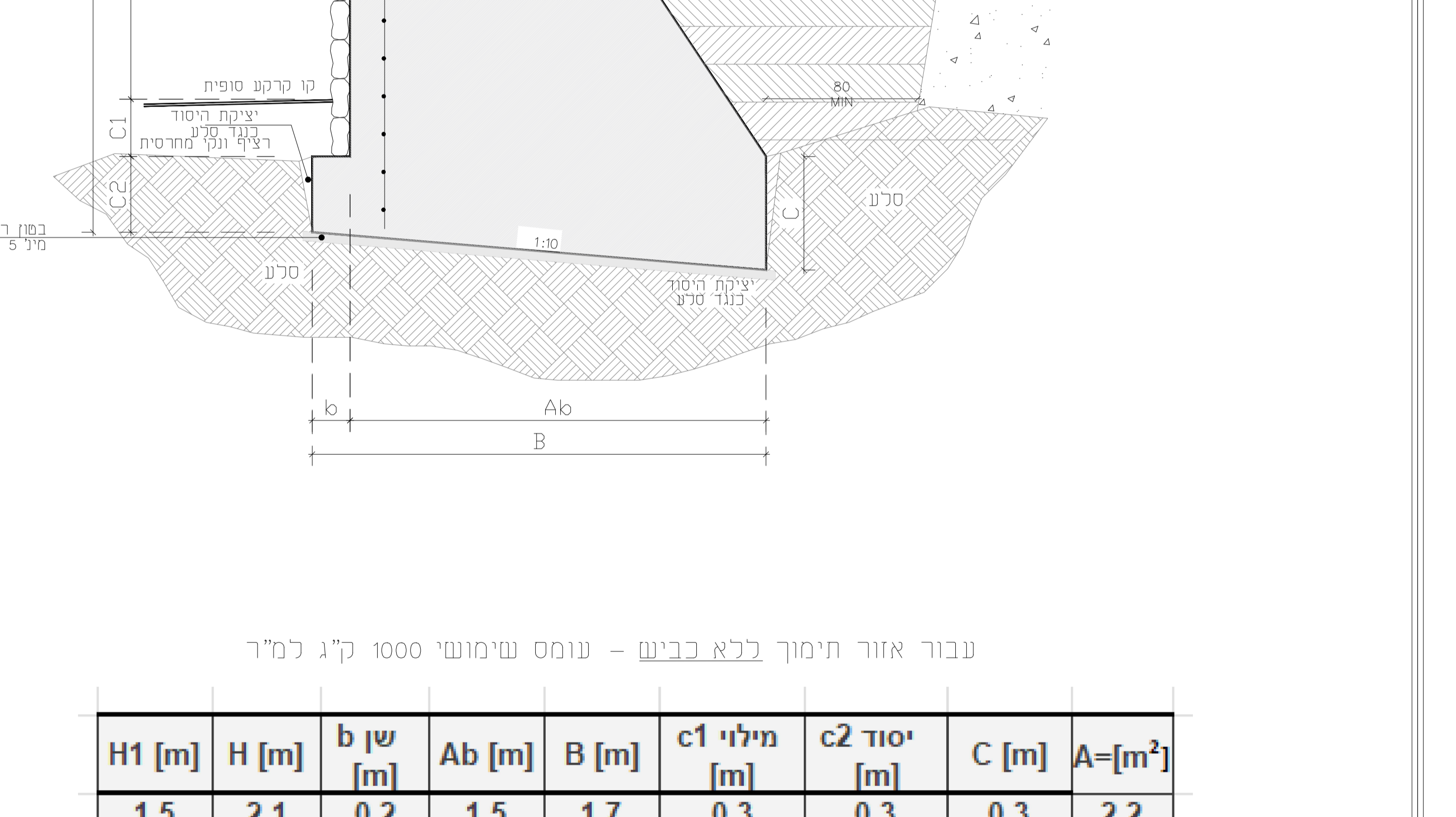
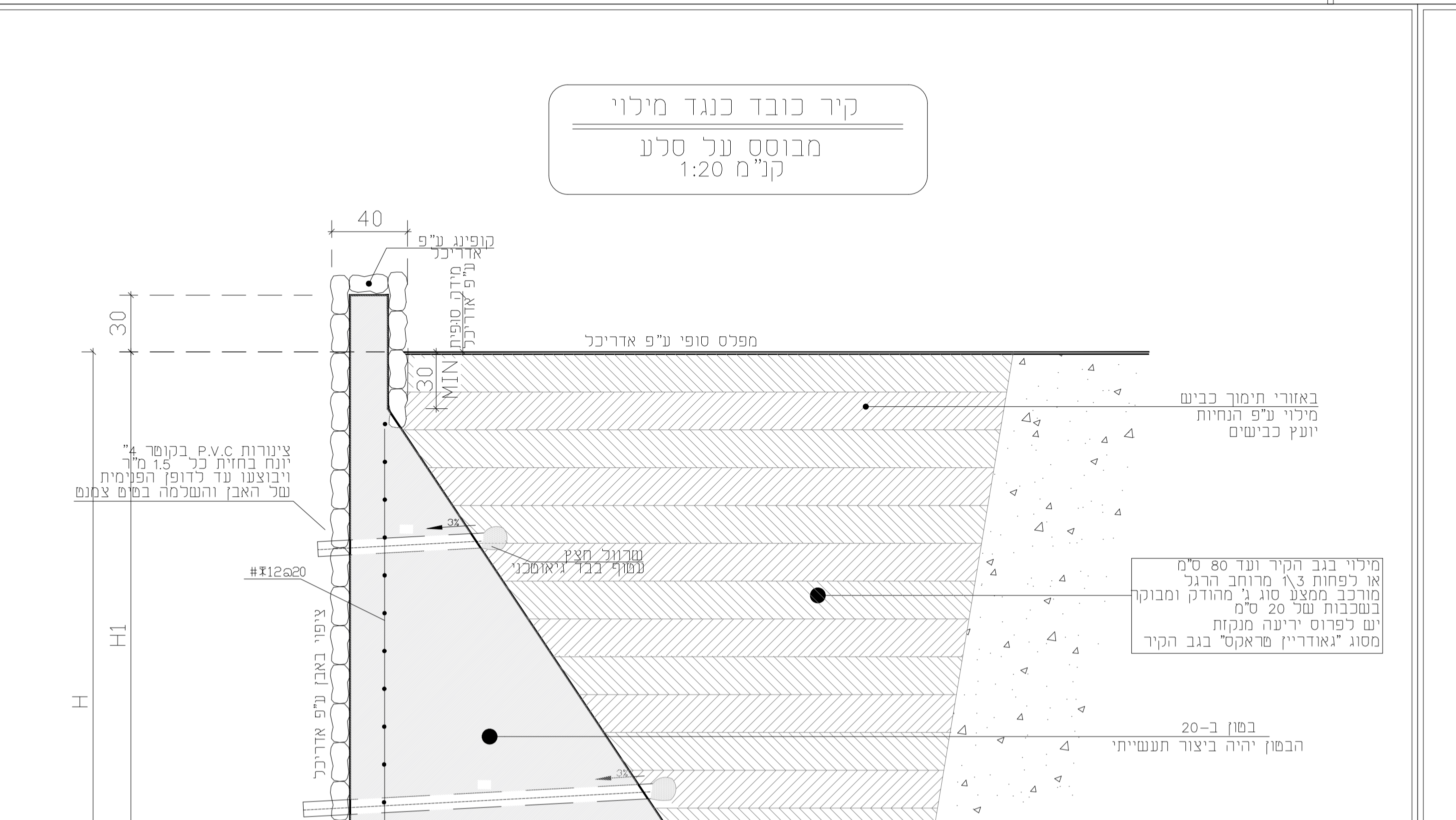
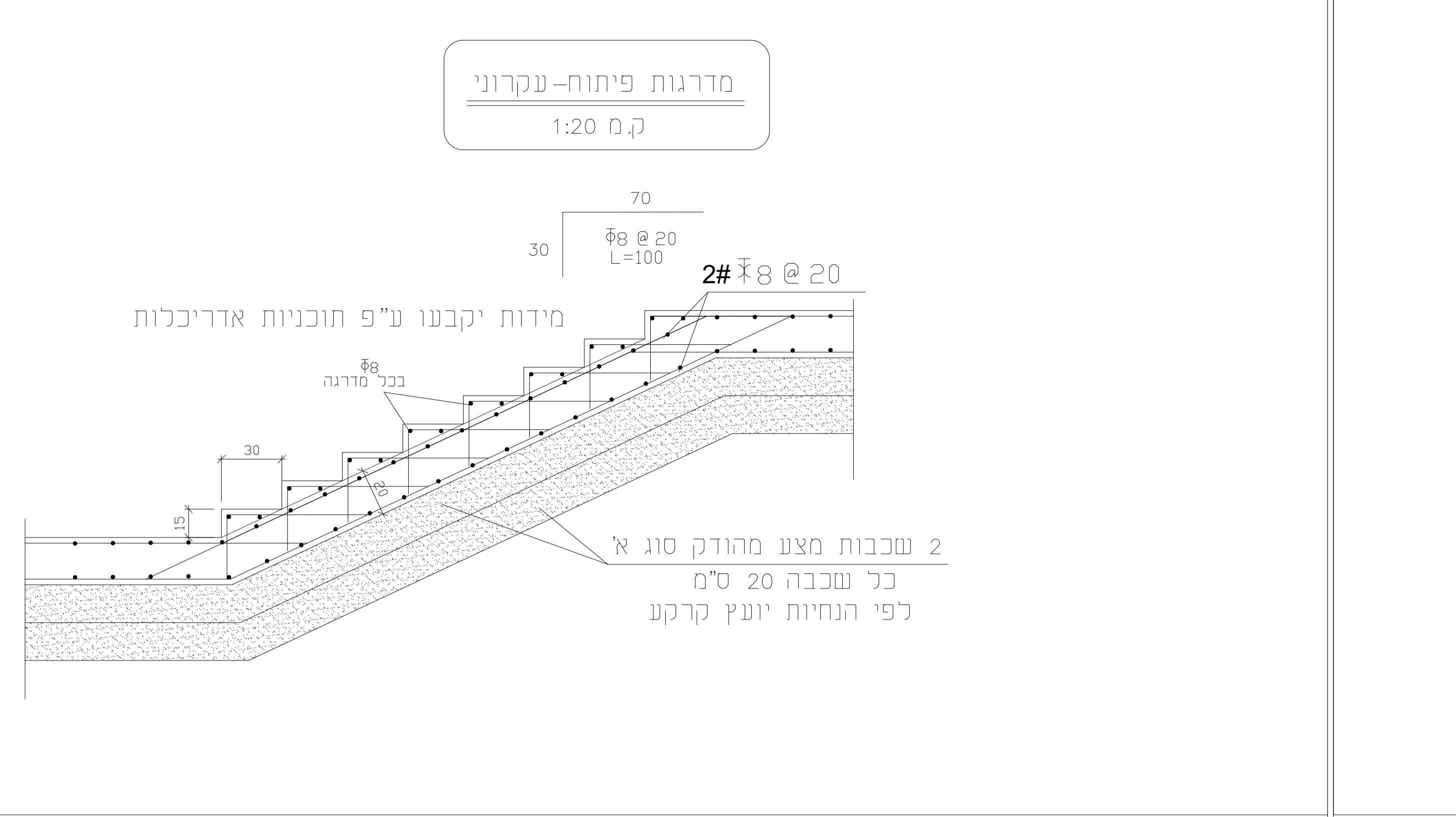
תאריך:
 15/02/2010

מספר:
 08.05.25



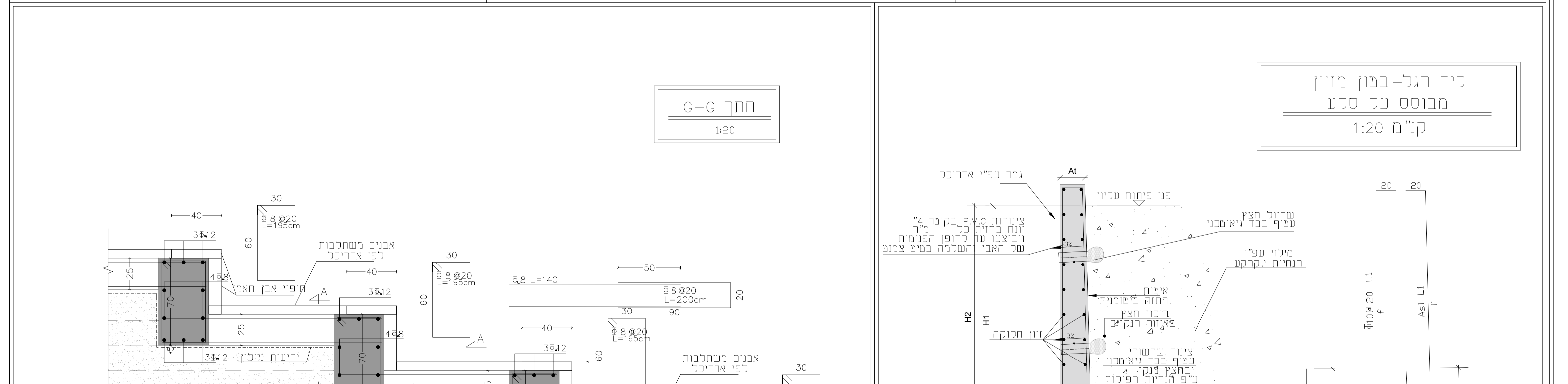
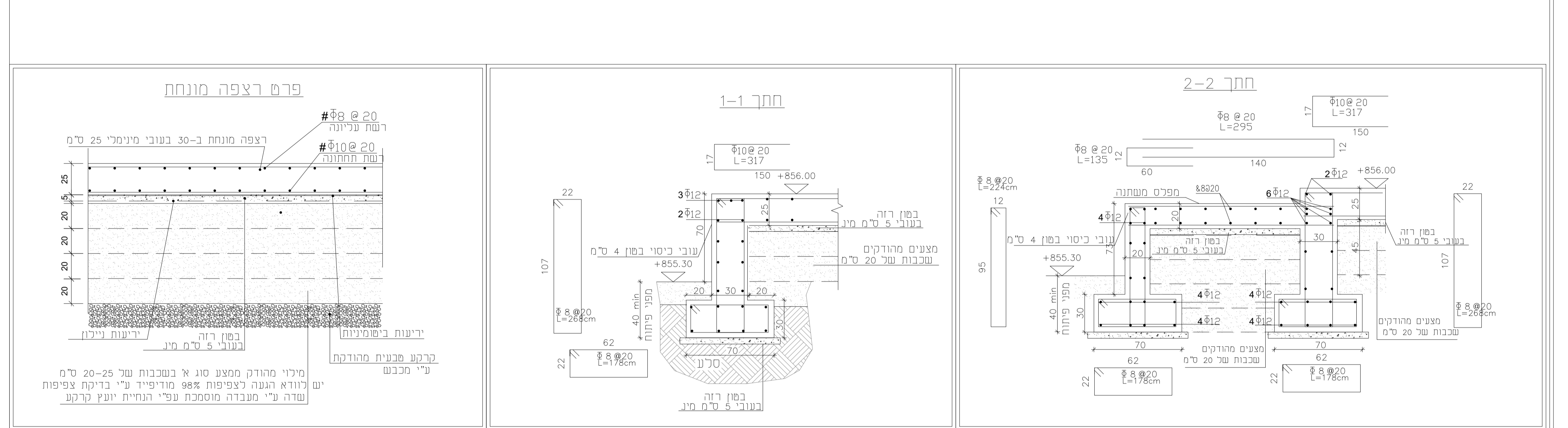
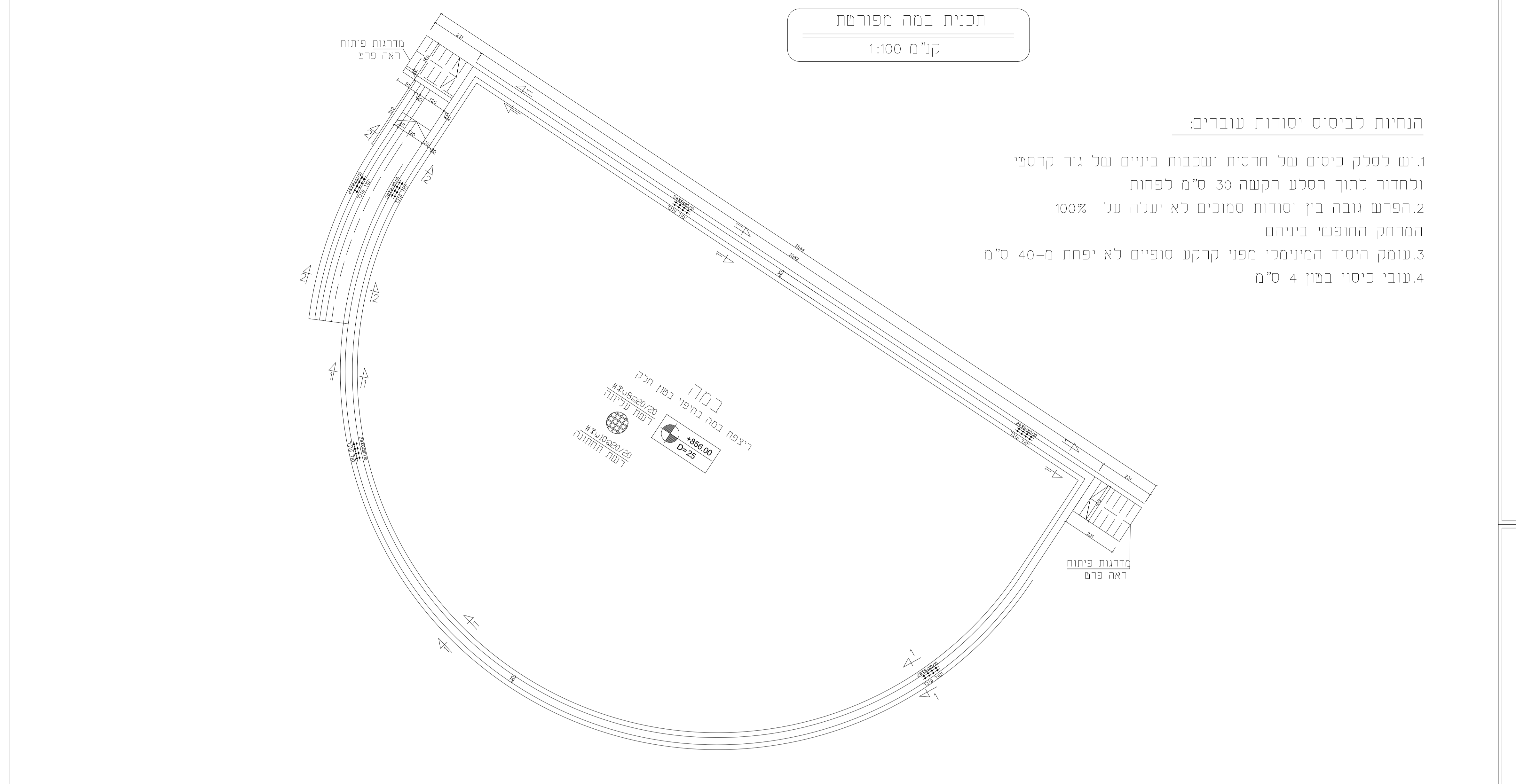
עבור אזור חימוך כלאב-בייש - עומס שימושי 1000 ק"ג למ"ר

H1 [m]	H2 [m]	c1 מילני [m]	c2 יסוד [m]	b1 [m]	b2 [m]	B [m]	L1 [m]	L2 [m]	A=[m ²]
1.5	1.4	0.3	0.3	1.1	1.5	1.3	0.0	0.4	2.3
2	1.9	0.3	0.3	1.3	1.8	1.5	0.0	0.5	3.5
2.5	2.4	0.3	0.4	1.5	2.1	1.7	0.0	0.6	5.1
3	2.9	0.3	0.4	1.7	2.4	1.9	0.0	0.7	6.9



עבור אזור חימוך כלאב-בייש - עומס שימושי 1000 ק"ג למ"ר

H1 [m]	H [m]	b שן [m]	Ab [m]	B [m]	c1 מילני [m]	c2 יסוד [m]	C [m]	A=[m ²]
1.5	2.1	0.2	1.5	1.7	0.3	0.3	0.3	2.2
2	2.6	0.2	1.7	1.9	0.3	0.3	0.3	3.0
2.5	3.2	0.2	1.9	2.1	0.3	0.35	0.4	4.0
3	3.7	0.2	2.2	2.4	0.3	0.4	0.4	5.3
3.5	4.3	0.2	2.4	2.6	0.3	0.45	0.5	6.5
4	4.8	0.2	2.7	2.9	0.3	0.5	0.5	8.1
4.5	5.4	0.2	2.9	3.1	0.3	0.55	0.6	9.6
5	5.9	0.2	3.2	3.4	0.3	0.6	0.6	11.6



עבור אזור חימוך כלאב-בייש - עומס שימושי 1000 ק"ג למ"ר

H1 [m]	H2 [m]	c1 מילני [m]	c2 יסוד [m]	Ab [m]	B [m]	C [m]	A=[m ²]	As1 [cm ²]	As2 [cm ²]	As3 [cm ²]	
1.5	1.8	0.3	0.3	0.30	0.3	1.50	0.30	1.0	10000	10000	8000
2	2.3	0.3	0.3	0.30	0.3	1.80	0.30	1.2	10000	10000	10000
3	3.3	0.3	0.4	0.30	0.4	2.30	0.40	2.1	12000	12000	10000
4	4.3	0.3	0.5	0.40	0.5	2.90	0.50	3.4	15000	15000	10000
5	5.4	0.4	0.5	0.40	0.5	3.40	0.50	4.1	14000	14000	10000
4	4.5	0.5	0.3	0.30	0.3	3.70	0.30	2.5	10000	10000	10000
4.5	5.1	0.5	0.3	0.30	0.3	3.40	0.30	2.4	10000	10000	10000
5	5.4	0.4	0.5	0.40	0.5	3.40	0.50	4.1	14000	12000	10000

הערות:
 1. יש להקפיד על כניסת המים למבני המגורים.
 2. יש להקפיד על כניסת המים למבני המגורים.
 3. יש להקפיד על כניסת המים למבני המגורים.
 4. יש להקפיד על כניסת המים למבני המגורים.